

Potencia del motor: **24,4 CV / 17,5 kW / 2250 rpm**

Peso de la máquina: **2 590 kg**

For Earth, For Life
Kubota

KX027-4

MINIEXCAVADORA KUBOTA



POTENCIA Y RENDIMIENTO EN UNA EXCAVADORA COMPACTA CON LA MAYOR CABINA DE SU GAMA.

La nueva KX027-4 es la máquina ideal cuando el espacio es reducido y, a su vez, el trabajo complicado. A pesar de ser una excavadora compacta, ni su potencia ni rendimiento se ven mermados, ofreciendo la posibilidad de introducir el cazo, excavar en profundidad y extraerlo con asombrosa facilidad y eficiencia. Además, es sumamente cómoda y cuenta con la mayor cabina de su gama, lo que permite trabajar confortablemente durante toda la jornada. Ahora se puede elegir entre dos versiones: la versión estándar o de serie, idónea para trabajos de excavación, y la versión "High-Spec / Lujo" para conseguir versatilidad y rendimiento máximos en cualquier tipo de trabajo.



VERSIÓN
ESTÁNDAR

VERSIÓN
LUJO

Versión	Versión estándar	Versión Lujo
AUX1/AUX2	● / -	● / ●
AUX1/AUX2 Control de Caudal Proporcional	-	● / ●
Cambio de velocidades automático	-	●

ALTO RENDIMIENTO

No hay nada compacto en el rendimiento de esta máquina. La KX027-4 alcanza un rendimiento asombroso para su tamaño, gracias a un resistente y fiable motor, fabricado por Kubota, a una potente fuerza de excavación y a la posibilidad de realizar movimientos simultáneos con el brazo principal, el balancín, la cuchara y el giro. La versión Lujo también permite controlar el caudal de aceite de los circuitos auxiliares (AUX) de forma proporcional. Esta versión también cuenta con cambio automático de velocidad para poder disfrutar de una versatilidad y rendimiento aún mayores.

Control proporcional del caudal de aceite del circuito auxiliar (AUX) (Solo en modelo Lujo)

Los interruptores, que se accionan con el dedo pulgar, permiten el control proporcional de los circuitos auxiliares AUX1 y AUX2 de forma rápida y sencilla.



Funcionamiento simultáneo de cuatro operaciones

Cuando es necesario utilizar de forma simultánea el brazo principal, el balancín, la cuchara y realizar el giro, dos bombas de caudal variable distribuyen la cantidad precisa de aceite a cada elemento mediante el cambio de posición de la palanca de control. De esta forma, se pueden realizar trabajos de excavación y nivelación de terreno de manera continuada y obteniendo excelentes resultados.

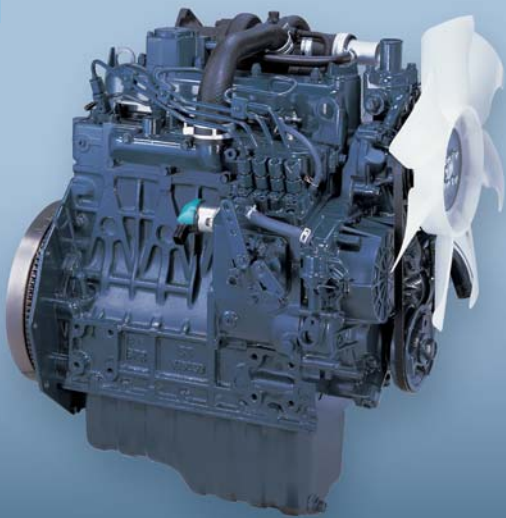
Cambio automático de velocidades (Solo en modelo Lujo)

El sistema de cambio automático permite cambiar automáticamente de la velocidad alta a la baja, según las condiciones de cada momento, dependiendo de la necesidad de tracción y del terreno. De esta manera, se trabaja de manera más ágil al realizar trabajos de nivelación de terreno y ejecución de giros.

Gran fuerza de excavación

La cuchara de la KX027-4 ofrece una fuerza de excavación impresionante. Gracias a su potente cuchara y balancín, que están perfectamente equilibrados, el operador puede excavar eficiente y rápidamente, incluso en las condiciones más exigentes. Esta máquina combina potencia y una excelente estabilidad.

1



1. Motor original de Kubota

La KX027-4 funciona con un motor resistente y fiable de Kubota. Este motor, diseñado para aumentar el rendimiento de excavación y elevación, emite menos ruido y vibraciones que otros modelos y cumple todas las normas vigentes en materia de emisiones.

2



2. Transporte sencillo

La KX027-4, que solo pesa 2.590 kg (con cabina), puede cargarse rápida y fácilmente en un camión o en un remolque de 3,5 toneladas para su traslado a la obra. Los cuatro puntos de sujeción situados en la parte superior de la estructura garantizan un transporte seguro y cómodo.

Anchura compacta de la máquina

La anchura del tren de rodaje de 1400 mm ofrece toda la estabilidad necesaria para realizar cualquier trabajo y, al mismo tiempo, es lo suficientemente estrecho como para trabajar en lugares de espacio reducido.

INTERIOR CONFORTABLE

Acceda a la mayor cabina en esta gama de miniexcavadoras y acomódese para trabajar durante horas confortablemente y con eficiencia. La cabina de la KX027-4 es amplia y relajante y ofrece todas las funciones y comodidades necesarias para trabajar cómodamente durante toda la jornada: excelente visibilidad, ventana corredera delantera de fácil apertura, asiento relajante con suspensión regulable y un nuevo panel digital muy intuitivo y ubicado en la parte delantera del operador para obtener una mejor visibilidad.



Asiento relajante con suspensión

El asiento reclinable y con suspensión es sumamente cómodo y permite trabajar más horas sufriendo menos fatiga y tensión. El asiento también cuenta con compensación de peso y reposa-muñecas regulables.

Mayor espacio interior en la cabina

La KX027-4 cuenta con la mayor cabina de su gama, un amplio espacio para los pies y una puerta alta y amplia, lo que permite acceder a su interior y salir de él con mayor rapidez y facilidad.



INTERIOR CONFORTABLE

1. Excelente visibilidad

Para poder realizar el trabajo con mayor eficiencia y seguridad, la nueva cabina de la KX027-4 ofrece un amplio campo de visión para tener mayor control sobre lo que rodea a la máquina. Una visión más amplia de la parte delantera y posterior desde el suelo permite realizar el trabajo con facilidad en espacios reducidos y minimiza el riesgo de golpear a personas u objetos. Además, todos los latiguillos hidráulicos del brazo principal están ubicados dentro del mismo, con el fin de reducir la posibilidad de rotura y aumentar su durabilidad. Esto además amplía el campo de visión y el operador puede concentrarse mejor en el trabajo que se está realizando.

2. Parabrisas deslizante de fácil apertura

A diferencia de otros muchos parabrisas de excavadoras, el parabrisas de la KX027-4 se abre fácilmente. Solo hay que tirar de los pestillos de ambos lados del parabrisas y deslizarlo hacia arriba. Un mecanismo asistido por gas facilita esta acción.



3. Intuitivo panel digital

Basándose en el excelente Sistema de Control de Kubota, el panel digital es intuitivo y cómodo para el operador. Este panel es fácil de usar y está colocado en la esquina delantera derecha del operador para que éste tenga una mejor visibilidad. Mediante una simple pulsación se puede ver la hora, las horas de trabajo y el taquímetro. Con este mismo panel se programan fácilmente las llaves del sistema antirrobo. Gracias a un acceso más fácil, ajustes sencillos e indicadores y alarmas fáciles de leer, el operador siempre estará al informado sobre el estado de la miniexcavadora.



Función de diagnóstico

La función de diagnóstico controla el estado de la KX027-4 mediante luces de aviso y códigos de estado. Este sistema avisa automáticamente en casos de emergencia, como pueden ser un sobrecalentamiento, problemas hidráulicos o batería baja.

FÁCIL MANTENIMIENTO, MÁXIMA SEGURIDAD

Gracias a la puerta de acceso y al capó de apertura total, se puede acceder de manera rápida y fácil a todos los elementos principales del motor para su inspección y mantenimiento. La KX027-4 también está equipada con múltiples elementos y dispositivos de seguridad, tales como el ROPS/OPG, los puntos de montaje para protectores del parabrisas, puntos de anclaje de la máquina para su transporte o caja de herramientas.



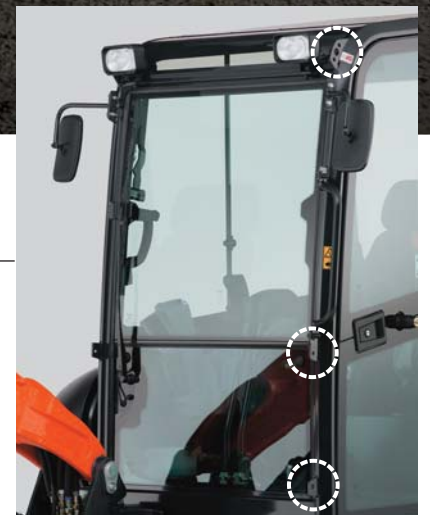
- A** Batería
- B** Filtro de aire
- C** Depósito de reserva
- D** Filtro de combustible
- E** Separador de agua
- F** Radiador
- G** Refrigerador de aceite

Marcotecho y cabina con ROPS/ OPG (protección superior, nivel I)

El marcotecho y la cabina con ROPS/OPG (Protección superior, Nivel I) protegen al operador en caso de vuelco y caída de objetos.

Puntos de montaje para protección del parabrisas

Este sistema es práctico para operadores que requieren una mayor protección frente a la presencia de escombros o astillas que salen despedidos cuando utilizan determinados implementos o para evitar actos vandálicos. Kubota incorpora de serie estos puntos de montaje para incorporar protectores sobre el parabrisas como equipamiento adicional.



FÁCIL MANTENIMIENTO, MÁXIMA SEGURIDAD

Diseño de flexibles en dos tramos

El innovador diseño de Kubota del flexible de la cuchilla en dos tramos reduce el tiempo de su sustitución casi en un 60% en comparación con flexibles de diseño en un tramo. Este diseño prácticamente elimina la necesidad de entrar en la máquina para realizar los trabajos de mantenimiento.



Puntos de anclaje para el transporte

Ahora hay cuatro puntos de anclaje instalados en la cabina para que el transporte sea más seguro y fácil.



Espacio para almacenar herramientas



Sistema antirrobo original de KUBOTA

La miniexcavadora KX027-4 está protegida con el sistema antirrobo de Kubota, líder en el mercado. Solo las llaves programadas podrán poner en marcha el motor. Si se intenta arrancar con una llave no programada, la alarma se activará. Este sistema incluye un sonido de advertencia para recordar al operador que debe extraer la llave después de utilizar la máquina y un LED para alertar a posibles ladrones de que el sistema está activado.



La llave de programación roja programa cada llave negra de arranque. Solo las llaves negras programadas arrancan el motor.

Equipo de serie

Sistema del motor/combustible

- Motor original de KUBOTA
- Filtro de aire con doble elemento
- Indicador sonoro del nivel de combustible
- Seccionador de batería
- Sistema de purga automática de combustible
- Colector de agua con grifo de purga

Tren de rodaje

- Oruga de goma de 300 mm
- Oruga de goma poco inclinada
- Desplazamiento de dos velocidades
- Cambio automático (En versión Lujo)
- 3 rodillos de doble pestaña en cada oruga
- 1 rodillo superior

Sistema hidráulico

- 2 bombas de caudal variable y 1 bomba de engranajes
- Acumulador de presión
- Tomas de control de la presión hidráulica
- Circuito de desplazamiento en línea recta
- Tuberías del circuito hidráulico auxiliar que llegan hasta el extremo del balancín
- Primer circuito auxiliar (AUX1) mediante el control del pedal (en versión estándar)
- Control de caudal proporcional AUX 1 y 2 del circuito auxiliar (en versión Lujo)
- Caudal máximo de aceite regulable en AUX1 mediante el panel digital (en versión Lujo)
- Caudal máximo de aceite regulable en AUX2 mediante el mando (en versión Lujo)
- Retorno hidráulico de tercera línea

Sistema de seguridad

- Sistema de seguridad para arranque del motor en la consola izquierda
- Sistema de bloqueo hidráulico
- Freno negativo en el eje de rotación
- Sistema antirrobo original de Kubota

Equipo de trabajo

- Balancín de 1300 mm
- 1 foco de trabajo en el brazo principal

Cabina

- ROPS (Estructura de Protección en caso de Vuelco, ISO3471)
- OPG (Sistema de Protección del Operador, protección superior, nivel I, ISO 10262)
- Calefacción anti-vaho y de descongelación en la cabina
- Asiento con suspensión total regulable en peso (asiento de tejido)
- Cinturón de seguridad retráctil
- Dos focos de trabajo en la cabina
- Kit de instalación de radio en la cabina (2 altavoces y antena de radio)
- Ubicación para instalación de la radio
- Palancas de pilotaje hidráulicas con reposamuñecas
- Panel intuitivo con función de diagnóstico
- Parabrisas con sistema de amortiguación con gas
- Puntos de montaje para protección delantera del parabrisas
- Rotativo con interruptor y soporte
- Toma de corriente de 12V
- Martillo para salida de emergencia

Marcotecho

- ROPS (Estructura de Protección en caso de Vuelco, ISO3471)
- OPG (Sistema de Protección del Operador, protección superior, nivel I, ISO 10262)

- Asiento con suspensión total regulable en peso (asiento de PVC)
- Cinturón de seguridad retráctil
- Palancas de pilotaje hidráulicas con reposamuñecas
- Panel intuitivo con función de diagnóstico
- Puntos de montaje para la protección delantera del parabrisas
- Rotativo con interruptor y arnés
- Toma de corriente de 12V

Otros

- Espacio para almacenar herramientas
- Puntos de sujeción

Equipo opcional

Tren de rodaje

- Oruga de acero de 300 mm (+ 115 kg)

Equipo de trabajo

- Balancín de 1050 mm (- 6 kg)

Sistema de seguridad

- Válvula de seguridad para brazo principal, balancín y cuchilla de empuje

Cabina/Marcotecho

- 2 focos de trabajo en el marcotecho
- OPG (Sistema de Protección del Operador, protección superior, nivel I, ISO 10262)

Otros

- Biodiésel
- Pintura especial
- Rotativo

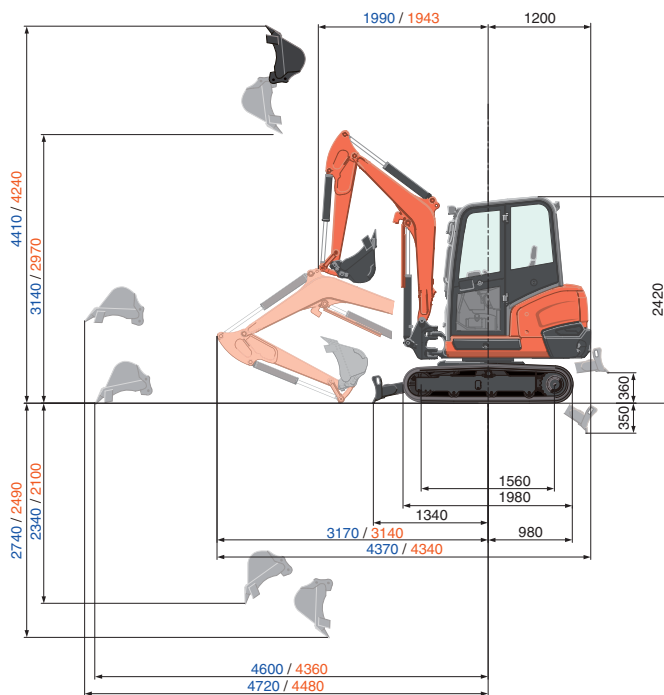
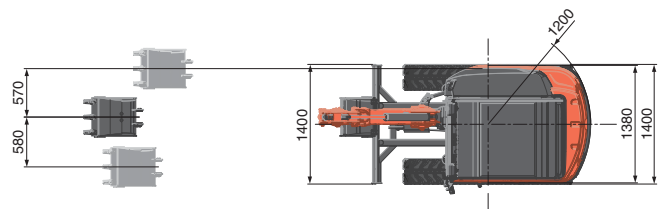
ESPECIFICACIONES TÉCNICAS

Modelo		KX027-4		
Peso de la máquina*1	Cabina / Marcotecho	kg	2590 / 2520	
Peso operativo*2	Cabina / Marcotecho	kg	2665 / 2595	
Motor	Modelo		V1505-E4	
	Tipo		Motor diesel E-TVCS (económico y ecológico), refrigerado con agua	
	Potencia ISO9249 NETA	PS / rpm	24.4 / 2250	
		kW / rpm	17.5 / 2250	
	N° de cilindros		4	
	Diám. interior x recorrido		mm	78 x 78.4
	Cilindrada		cc	1498
Dimensiones	Anchura total		mm 1400	
	Altura total (Cabina / Marcotecho)		mm 2420 / 2420	
	Longitud total (balancín de 1300 mm)		mm 4370	
	Distancia libre al suelo		mm 300	
	Tamaño cuchilla de empuje (ancho x altura)		mm 1400 x 300	
	Ancho orugas de goma		mm 300	
	Radio de giro frontal mínimo con oscilación del brazo principal (izquierda/derecha)		mm 1580 / 1850	
	Angulo giro brazo principal (izquierdo/derecho)		mm 77 / 57	
	Sistema hidráulico	P1, P2	P1, P2	Bombas de caudal variable
Caudal			ℓ/min 29.3 x 2	
Presión hidráulica			MPa (kgf/cm²) 22.5 (230)	
P3		P3	Tipo de engranaje	
		Caudal	ℓ/min 18.0	
		Presión hidráulica	MPa (kgf/cm²) 17.2 (175)	
Circuito auxiliar (AUX1)		Caudal	ℓ/min 47.3	
		Presión hidráulica	MPa (kgf/cm²) 22.5 (230)	
Circuito auxiliar (AUX2)		Caudal	ℓ/min 18.0	
		Presión hidráulica	MPa (kgf/cm²) 17.2 (175)	
Fuerza de excavación máxima, balancín		kN (kgf) 12.9 (1320)		
Fuerza de excavación máxima, cazo		kN (kgf) 22.1 (2250)		
Depósito hidráulico (depósito / lleno)		ℓ 34 / 51		
Velocidad máxima de traslación	Lenta	km/h 2.7		
	Alta	km/h 4.6		
Presión sobre el suelo	Cabina	kPa (kgf/cm²) 24.7 (0.25)		
	Marcotecho	kPa (kgf/cm²) 23.7 (0.24)		
Velocidad de rotación		rpm 9.8		
Capacidad depósito combustible		ℓ 48		

*1 Con un cazo estándar de 55 kg, balancín de 1300 mm, los depósitos llenos y orugas de goma.

*2 Con un operario de 75 kg, un cazo estándar de 55 kg, balancín de 1300 mm, los depósitos llenos y orugas de goma.

RANGO DE TRABAJO



Balancín de 1300 mm
Balancín de 1050 mm
Unidad: mm

CAPACIDAD DE ELEVACIÓN DE CARGA

Con cabina, oruga de goma y balancín de 1300 mm kN (ton)

Altura del punto de elevación	Radio del punto de elevación (2m)		Radio del punto de elevación (max.)	
	En posición frontal (cuchilla bajada)	En posición lateral	En posición frontal (cuchilla bajada)	En posición lateral
1.5m	9.2 (0.94)	7.5 (0.77)	-	-
1.0m	12.3 (1.26)	7.0 (0.71)	5.0 (0.51)	2.6 (0.26)
0.5m	13.9 (1.42)	6.7 (0.68)	-	-
0m	14.1 (1.44)	6.6 (0.67)	-	-

Con cabina y oruga de goma y balancín de 1050 mm kN (ton)

Altura del punto de elevación	Radio del punto de elevación (2m)		Radio del punto de elevación (max.)	
	En posición frontal (cuchilla bajada)	En posición lateral	En posición frontal (cuchilla bajada)	En posición lateral
1.5m	10.9 (1.11)	7.3 (0.74)	-	-
1.0m	-	-	5.5 (0.57)	2.8 (0.28)
0.5m	-	-	-	-
0m	13.7 (1.40)	6.6 (0.67)	-	-

*Las capacidades de elevación de carga tienen como referencia la ISO 10567 y no deben superar el 75% de la carga estática de vuelco de la máquina o el 87% de la capacidad hidráulica de elevación de carga de la máquina.

**En este cuadro no están incluidos el cazo, el gancho, la eslinga u otro accesorio de elevación.

* Todas las imágenes utilizadas son solo para el catalogo.

Para trabajar con la miniexcavadora, es necesario llevar ropa y equipamiento que cumplan la legislación local y las normas de seguridad.



* Los rendimientos dados son los que se consiguen con un cazo estándar KUBOTA sin enganche rápido.
* Estas especificaciones pueden ser modificadas sin notificación alguna por motivo de mejora.

KUBOTA EUROPE S.A.S.

19 à 25, rue Jules Vercey
Zone Industrielle - B.P. 50088
95101 Argenteuil Cedex France
Téléphone : (33) 01 34 26 34 34
Télécopieur : (33) 01 34 26 34 99

<http://www.kubota-eu.com>

KX027-4 Spanish - 2017-10-20